

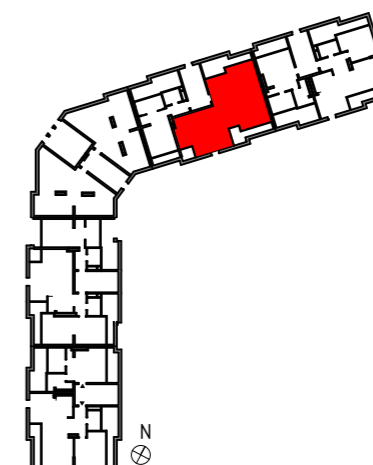
BUDYNEK WIELORODZINNY POŁOŻONY NA OS. LEŚNYM 24 W KOZIEGŁOWACH

Nazwa pomieszczenia	Powierzchnia posadzki	Powierzchnia pomieszczeń o wysokości powyżej 170 cm	Udział procentowy względem powierzchni posadzki	Powierzchnia użytkowa według normy
Przedpokój	4,50 m ²	4,50 m ²	100,00%	4,50 m ²
Pokój z aneksem	41,29 m ²	32,97 m ²	79,85%	29,43 m ²
Łazienka	4,07 m ²	3,35 m ²	82,31%	2,75 m ²
Sypialnia	32,33 m ²	24,16 m ²	74,73%	22,22 m ²
Łącznie	82,19 m²	64,98 m²	79,06%	58,90 m²

Numer mieszkania

M-06

tbs.
czerwonak



Powierzchnie użytkowe zliczane są wg normy PN-ISO- 9836. Niniejsza karta katalogowa została opracowana na podstawie projektu budowlanego. Nie stanowi ona wiernego odwzorowania powstałego lokalu mieszkalnego. Karty mają jedynie służyć wskazaniu położenia projektowanych pomieszczeń lokalu wyrysowanych na podstawie projektu budowlanego. Powierzchnie podane z uwzględnieniem wykończenia w tynku. W toku dalszego projektowania mogą wystąpić niewielkie zmiany w stosunku do informacji zawartych na karcie katalogowej. Niniejsza karta nie stanowi wiążącego opisu technicznego prezentowanego lokalu.